

# ALU-REX MAXIMUM STURDINESS INSTRUCTIONS

## INSTRUCTIONS ALU-REX ROBUSTESSE MAXIMALE



**WARNING**  
Wear gloves and safety glasses for installation.

**AVERTISSEMENT**  
Mettre des gants et des lunettes de protection lors de l'installation.

### 1 INSTALLATION

Clean out the rain gutters and downspouts before installing the Alu-Rex Maximum Sturdiness rain gutter protection.

Insert the back of the product underneath the screw or the drip edge. If your rain gutter is installed with spikes but no screws, you can add a screw to secure the product.

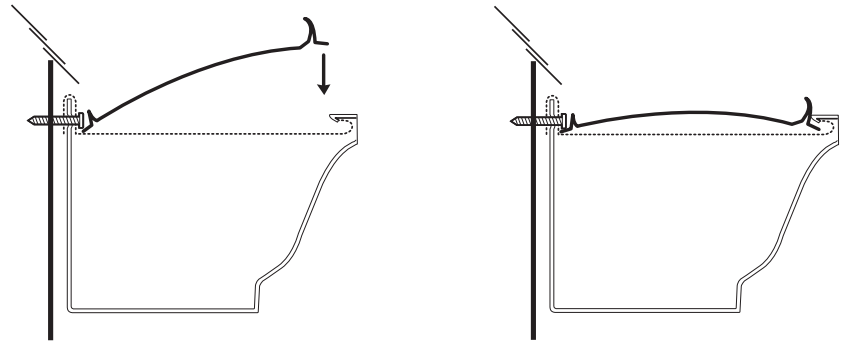
Insert the product into the rain gutter by pressing firmly on the front. A screw can be added at the back of the product for a better hold.

### INSTALLATION

S'assurer que les gouttières sont exemptes de tous débris avant l'installation du Alu-Rex Robustesse Maximale.

Insérer l'arrière du produit sous la vis ou le rejet d'eau. Dans le cas d'une gouttière installée avec clous et sans rejet d'eau, une vis peut être ajoutée pour accrocher le produit plus solidement.

Insérer le produit dans la gouttière en appuyant fermement sur le devant du produit. Une vis peut être ajoutée pour augmenter la solidité.



### NOTE

If the Alu-Rex Maximum Sturdiness is excessively bent during the installation and is difficult to install, the width of the opening of your rain gutters is probably less than 5 inches. In that case, you will have to fold the back of the product to adjust the width. Refer to the illustrations.

Measure the appropriate size of the fold according to the width of your gutters. Fold the back of the product and pull it down completely. Note that a slight curve is normal and necessary to hold the product in place.

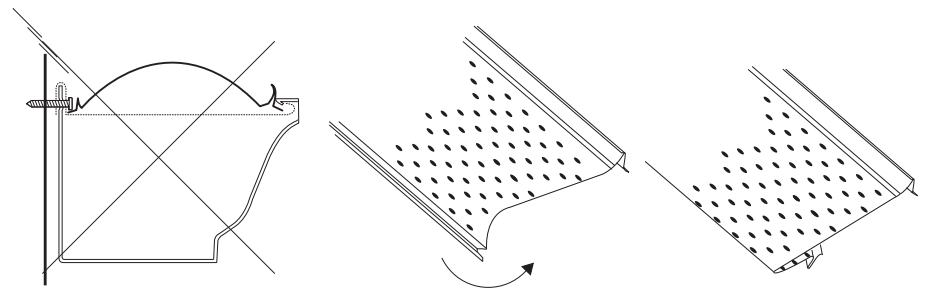
Once folded, go back to step 1 and continue the installation.

### NOTE

Si le Alu-Rex Robustesse Maximale est exagérément courbé lors de l'installation et qu'il est difficile à installer, la largeur de l'ouverture de vos gouttières est probablement de moins de 12,7 cm (5 po). Dans ce cas, vous devrez plier l'arrière du produit afin d'en ajuster la largeur. Reportez-vous aux illustrations.

Mesurez la largeur nécessaire à plier selon la largeur de vos gouttières. Pliez et rabattez complètement l'arrière du produit vers le dessous. Notez qu'une légère courbe est normale et nécessaire pour maintenir le produit en place.

Une fois le produit plié, reportez-vous au point 1 et continuez l'installation.



### 2 END CAPS

To avoid overflow, do not install the Alu-Rex Maximum Sturdiness rain gutter protection on top of the end cap.

Cut the overlap if necessary.

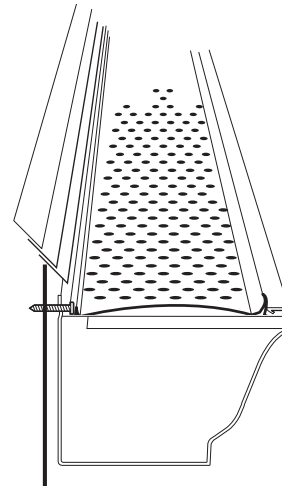
Make sure there are no gaps between the end cap and the product.

### EMBOUTS

Afin d'éviter tout débordement, ne pas installer le Alu-Rex Robustesse Maximale sur le dessus de l'embout de la gouttière.

Couper le chevauchement si nécessaire.

S'assurer qu'il n'y a aucun espacement entre l'embout et le produit.



### 3 CORNERS

Cut 2 sections as shown.

**SEE THE ALU-REX MAXIMUM STURDINESS CORNERS INSTALLATION PAGE**

Overlap sections by 1" (2.5 cm), making sure no gaps remain. If necessary, add a screw on top of the perforated section to hold both pieces together.

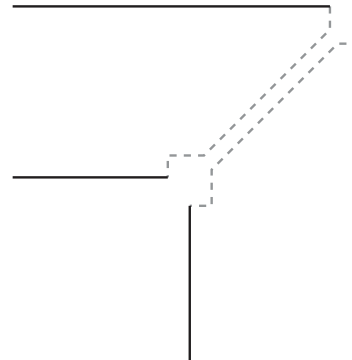
### COINS

Couper les 2 sections comme l'indique l'illustration.

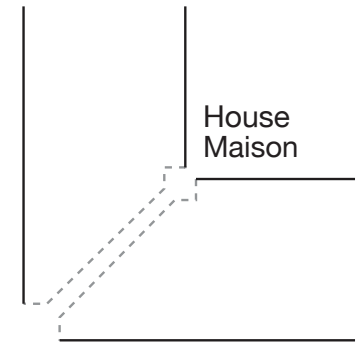
**CONSULTEZ LA PAGE INSTALLATION DES COINS ALU-REX ROBUSTESSE MAXIMALE**

Emboîter les 2 pièces afin qu'elles se chevauchent d'au moins 2,5 cm (1 po). Si nécessaire, ajouter une vis sur le dessus de la section perforée afin de retenir les 2 pièces ensemble.

House  
Maison



Inside corners  
Coins intérieurs



House  
Maison

Outside corners  
Coins extérieurs

### 4 OVERLAPS

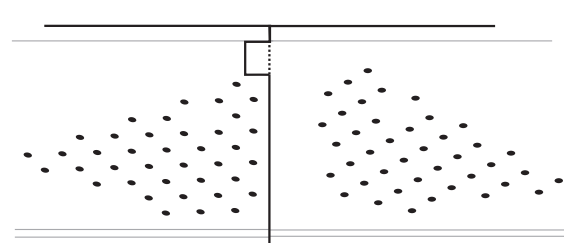
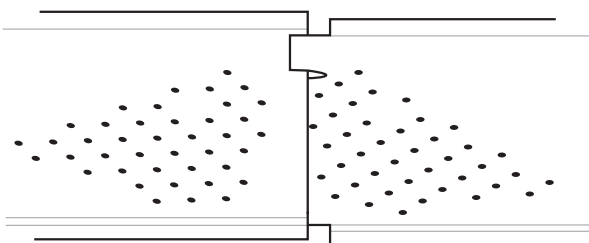
Insert the pieces into one another using the slot. Do not leave any space.

Make sure there are no gaps. Add a screw if necessary.

### CHEVAUCHEMENTS

Insérer chaque pièce l'une dans l'autre à sans laisser d'espace entre elles.

S'assurer qu'il n'y a aucun trou indésirable. Ajouter une vis si nécessaire.



# INSTALLATION OF ALU-REX MAXIMUM STURDINESS CORNERS

# INSTALLATION DES COINS ALU-REX ROBUSTESSE MAXIMALE

